

### ◆ Characteristic / 特點 :

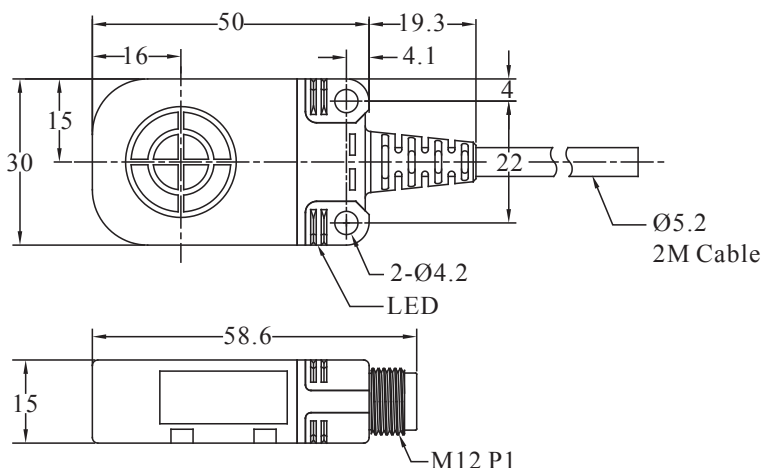
- Dual LED motion indicators.  
/ 雙LED動作指示燈。
- Flat, front-side sensing, saving space.  
/ 扁型，上方感應，省空間。
- Sensing distance up to 16mm.  
/ 長距離感應16mm。
- Anti-bending connection design.  
/ 包射設計，耐彎保護。



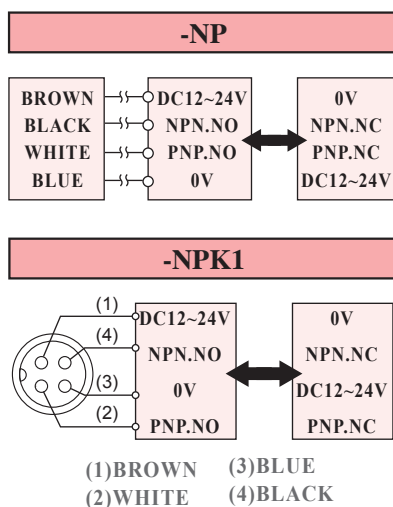
### ◆ Specifications / 規格表 :

Output method / 輸出模式	NPN N.O.	PND16-N	PND16-NK1
	PNP N.O.	PND16-P	PND16-PK1
	NPN N.O./N.C. PNP N.O./N.C.	PND16-NP	PND16-NPK1
Sensing distance / 檢出距離	16 mm		
Secure sensing distance / 建議距離	0 to 12.8mm		
Standard sensing object / 標準檢測物	Iron 30x30x1mm		
Sensing Surface / 檢測方向	Front surface / 上方		
Hysteresis / 遲滯	≤ 10% of sensing distance		
Response time / 反應時間	3 ms Max.		
Operating voltage / 工作電壓	DC 12 ~ 24V		
Current consumption / 消耗電流	≤ 14 mA no-load		
Load current / 負載電流	100 mA Max. at DC 30V		
Leakage current / 漏電流	≤ 1.1 mA no-load		
Residual voltage / 殘餘電壓	≤ DC 2V		
Insulation resistance / 隔離阻抗	20M Ω min. (DC500V)		
Voltage withstandability / 絕緣耐壓	AC1000V 60Hz for 60 Sec.		
Operating temperature / 工作溫度範圍	-20°C ~ +60°C		
Protection degree / 防水等級	IP66		
Wiring method / 出線方式	N/P : Ø5.2 x 2M / 3wires NP : Ø5.2 x 2M / 4wires		M12 connector / M12 接頭
Weight / 重量	Approx.106g		Approx.36g

### ◆ Dimensions / 尺寸圖 : (unit:mm)



### ◆ Wiring diagrams / 接線圖 :



### ◆ PND16與周圍金屬的安全距離 (單位 : mm) :

